



МЭРИЯ

РАСПОРЯЖЕНИЕ

От 22.06.2006

г. Новосибирск

№ 4908-р

Об утверждении проекта границ занимаемого земельного участка по ул. 2-й Чулымской, 111 в Ленинском районе

На основании карты (плана) границ земельного участка от 22.12.2005, руководствуясь статьей 36 Земельного кодекса Российской Федерации:

1. Утвердить проект границ земельного участка из земель поселений общей площадью, 1,6405 га, представляющего собой единое землепользование, состоящее из основных земельных участков площадью 0,0386 га, 0,5051 га, 1,0968 га, необходимого для эксплуатации здания школы по ул. 2-й Чулымской, 111 в Ленинском районе (приложение).

2. Ответственность за исполнение распоряжения возложить на председателя комитета по земельным ресурсам и землеустройству г. Новосибирска Кондратьева А. В.

Мэр

В. Ф. Городецкий



Малахова
2274687
Горкомзем

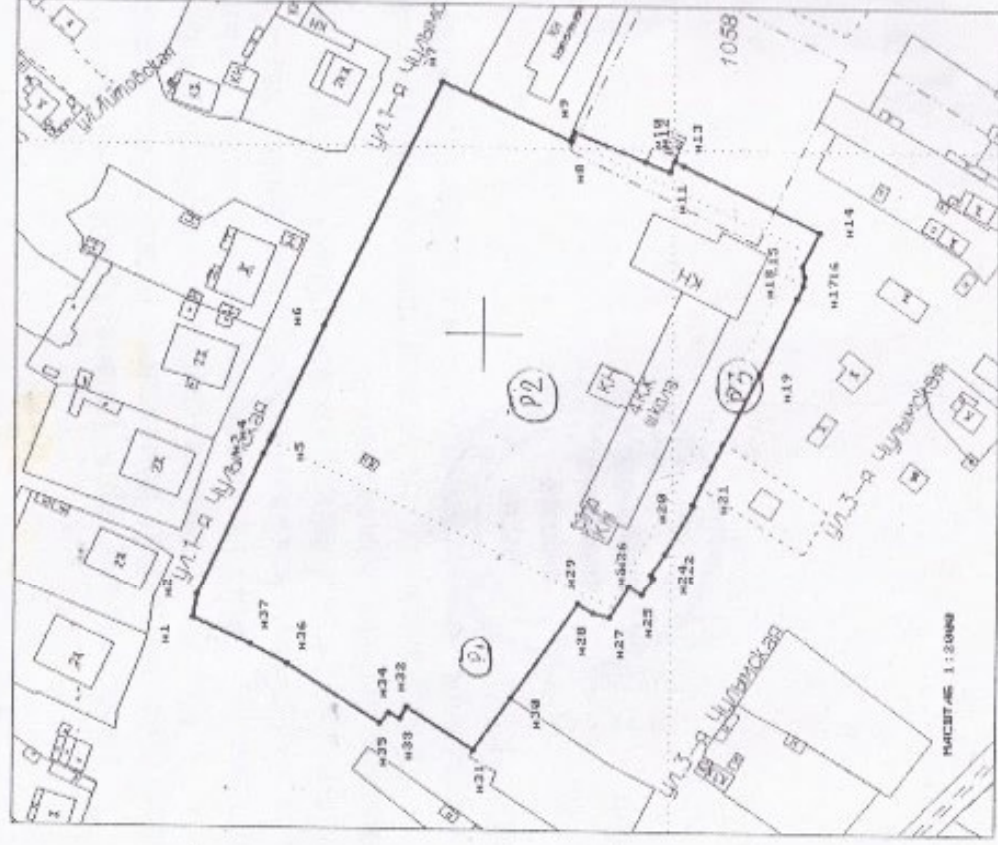
353-69-59

Мила Шилова
Новосибирск

Приложение
УТВЕРЖДЕНО
распоряжением мэра
от 22.06.2006 N 4908-р

ПРОЕКТ
границ земельного участка

Категория земель: земли поселений
Учетный номер: 28985
Местоположение: Ленинский р-н, ул.2-я Чульмская д.111
Площадь участка: 1.6405 га, представляющего единое
землепользование, состоящее из условных участков площадью
0,0386 га, 0,5051 га, 1,0968 га



N	Румб	О	'	"	Длина
N1	ЮВ:	78	40	26	6.13
N2	ЮВ:	65	20	17	41.44
N3	ЮВ:	64	53	10	3.76
N4	ЮВ:	64	52	26	1.50
N5	ЮВ:	65	0	14	32.48
N6	ЮВ:	64	52	41	72.16
N7	ЮЗ:	24	18	14	37.00
N8	ЮВ:	63	31	19	2.64
N9	ЮЗ:	22	16	59	20.59
N10	ЮЗ:	22	17	2	6.83
N11	ЮВ:	66	59	49	3.16
N12	ЮЗ:	23	48	50	2.70
N13	ЮЗ:	25	58	8	40.14
N14	СЗ:	63	24	25	10.05
N15	ЮЗ:	79	22	41	2.92
N16	СЗ:	84	30	4	2.26
N17	СЗ:	61	23	2	3.85
N18	СЗ:	64	32	56	22.85
N19	СЗ:	62	47	53	38.78
N20	ЮЗ:	37	47	17	0.75
N21	СЗ:	59	5	2	14.99
N22	СЗ:	55	38	53	6.41
N23	ЮЗ:	61	53	31	1.33
N24	СЗ:	56	1	19	5.19
N25	СЗ:	31	6	7	4.05
N26	СЗ:	58	3	25	9.72

Проект границ земельного участка является недействующей частью распоряжения и без него недействителен.